

FACULTY

M. Airoidi - AOU Città della Salute e della Scienza - To
U. Albertini - AOU Città della Salute e della Scienza - To
M. Berardino - AOU Città della Salute e della Scienza - To
O. Bertetto - Rete Oncologica Piemonte e Valle d'Aosta
M. Boffano - AOU Città della Salute e della Scienza - To
A. Borrè - AOU Città della Salute e della Scienza - To
E. Boux - AOU Città della Salute e della Scienza - To
L. Campanacci - Istituti Ortopedici Rizzoli - Bologna
L. Ciuffreda - AOU Città della Salute e della Scienza - To
A. Comandone - Ospedale Humanitas Gradenigo - To
R. Ferracini - AOU Città della Salute e della Scienza - To
M. Gatti - IRCCS - Candiolo (To)
D. Griffa - AOU Città della Salute e della Scienza - To
G. Grignani - IRCCS - Candiolo (To)
A. Manca - IRCCS - Candiolo (To)
G. Massazza - Università degli Studi di Torino
A. Massè - Università degli Studi di Torino
R. Piana - AOU Città della Salute e della Scienza - To
A. Piccioli - Policlinico Umberto I - Roma
U. Ricardi - AOU Città della Salute e della Scienza - To
N. Rondi - AOU Città della Salute e della Scienza - To
V. Verna - Nuovo Ospedale Alba-Bra - Cuneo

INFORMAZIONI GENERALI

SEDE DEL CORSO

P.O. CTO - Aula Magna - 1° piano - Via Zuretti, 29

ISCRIZIONE

L'iscrizione al corso è gratuita.

E' possibile iscriversi online sul sito
www.ilmelogramnoservizi.com

ECM

Corso con 4 CFU

Evento accreditato per: Ortopedici, Radiologi,
Infermieri, Oncologi, Radioterapisti, Fisiatri, Anestesisti

SEGRETERIA SCIENTIFICA

M. Boffano, G. Collo, E. Boux

A.O.U. Città della Salute e della Scienza di Torino

SEGRETERIA ORGANIZZATIVA

ilMelograno
servizi

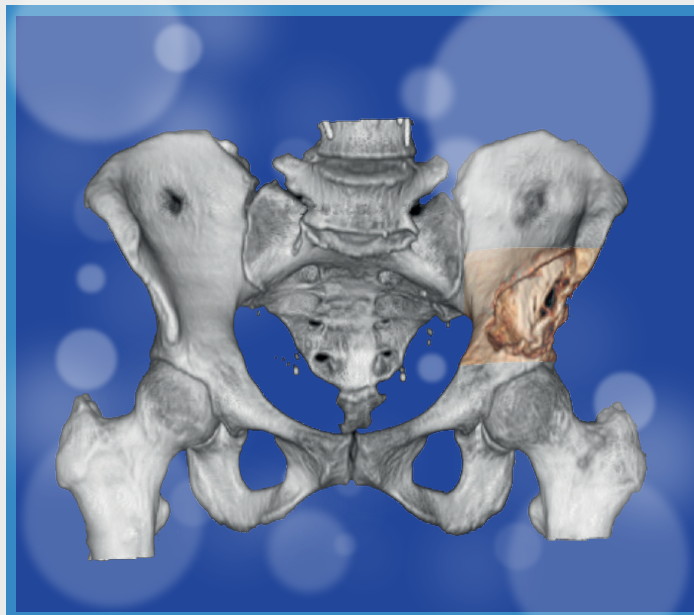
Tel. 011.50.57.30 Fax 011.59.09.40
segreteria@ilmelogramnoservizi.com
www.ilmelogramnoservizi.com

Corso ECM

LE METASTASI OSSEE

Esperti a confronto

Presidente
dr. Raimondo Piana



Torino 21 Aprile 2017

P.O. CTO
Città della Salute e della Scienza

con il contributo non condizionato di

L'introduzione di nuovi farmaci e lo sviluppo della tecnologia in campo chirurgico e radioterapico hanno aperto nuovi orizzonti terapeutici, determinando una cronicizzazione della malattia tumorale e un aumento della sopravvivenza con un inevitabile aumento del numero di metastasi nel corso della vita del paziente.

La palliazione nel paziente metastatico rappresenta oggi un fattore importante nella gestione generale del percorso terapeutico del malato oncologico.

Nuove opzioni di trattamento chirurgico sono disponibili per il trattamento mininvasivo delle localizzazioni metastatiche ossee.

Per gestire al meglio le diverse problematiche è sempre più necessaria una stretta coordinazione e collaborazione dei diversi specialisti in esso impegnati in maniera temporale differente.

In passato vi sono stati pareri contrastanti tra le diverse figure sanitarie nella gestione del paziente metastatico.

L'obiettivo di questo incontro multidisciplinare è quello di discutere e confrontarsi sullo stato dell'arte del trattamento delle metastasi ossee, anche alla luce delle linee guida recentemente pubblicate.

Raimondo Piana

Responsabile SSD Chirurgia Ortopedica Oncologica AOU
Città della Salute e della Scienza di Torino

- 14.00** Saluto delle Autorità – G. Massazza, A. Massè, O. Bertetto, D. Griffa
- 14.20** L'epidemiologia delle metastasi ossee: aumento del numero delle lesioni e delle indicazioni chirurgiche. Quale futuro? M. Boffano
- 14.30 Tavola rotonda** – Le attuali linee guida ortopediche sul trattamento chirurgico delle metastasi: condivisione interdisciplinare? Moderatore – A Piccioli – Relatori R. Piana, A. Borrè, M. Airoidi, U. Ricardi
- 15.15** Gli score decisionali per la scelta chirurgica R. Ferracini
- 15.30** Discussione – A. Manca, V. Verna
- 15.40** Casi clinici multidisciplinari L'ortopedico vs il radioterapista – U. Albertini, M. Gatti
- 16.00** L'ortopedico vs l'oncologo – A. Comandone, E. Boux
- 16.20** Il radioterapista vs l'oncologo – N. Rondi, L. Ciuffreda
- 16.40** L'ASA score in patologia metastatica: l'ortopedico vs l'anestesista – R. Piana, M. Berardino
- 17.00** Discussione – G. Grignani
- 17.20** L'approccio mininvasivo – L. Campanacci
- 17.50** Discussione e conclusioni
- 18.00** Questionario ECM
- 18.10** Chiusura lavori

Segue cocktail